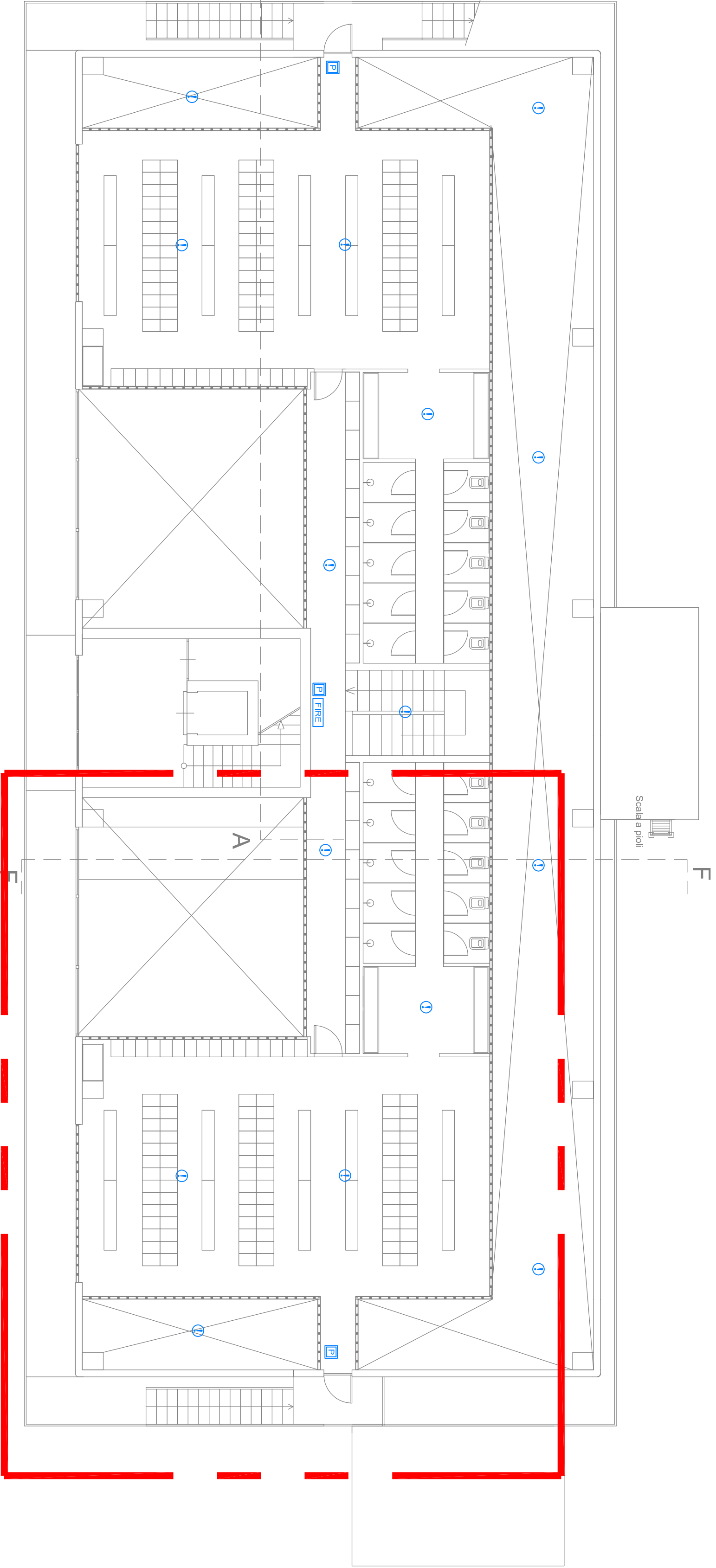
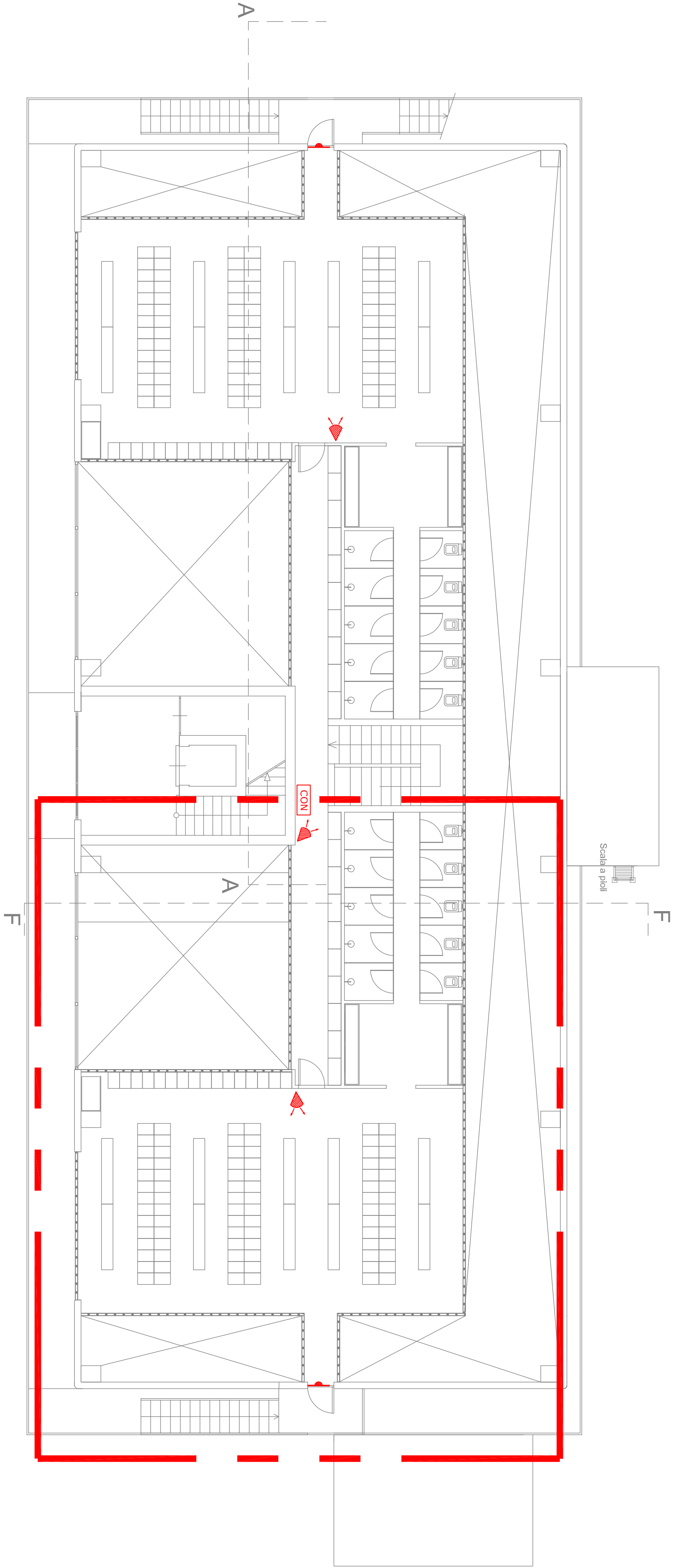


IMPIANTO RIVELAZIONE INCENDI	
<div><div>CON</div></div>	Centrale rivelazione incendi
<div><div>ⓘ</div></div>	Rivelatore ottico di fumo tipo analogico indirizzato completo di base
<div><div>ⓘ</div></div>	Rivelatore termovelocimetrico tipo analogico indirizzato completo di base
<div><div>P</div></div>	Pulsante manuale di allarme incendio
<div><div>FMH</div></div>	Pannello ottico/acustico di allarme incendio a norme EN 54
<div><div></div></div>	Sirena di allarme rivelazione fumi per esterno
<div><div>ASV</div></div>	Rivelatore di fumo ad aspirazione a 2 canali di rivelazione installato in ambiente per la rivelazione all'interno del pavimento galleggiante
<div><div></div></div>	Tubazione fuso installato a pavimento per la rivelazione all'interno del pavimento galleggiante
IMPIANTO ANTINTRUSIONE	
<div><div>CAI</div></div>	Centrale di allarme antintrusione
<div><div>CON</div></div>	Concentratore di zona allarmi
<div><div></div></div>	Rivelatore volumetrico a doppia tecnologia a parete
<div><div></div></div>	Contatto magnetico per porte o finestre
<div><div></div></div>	Tastiera per inserimento/disinserimento allarme antintrusione
<div><div></div></div>	Sirena di allarme antintrusione per esterno
IMPIANTO VIDEOCITOFONICO	
<div><div></div></div>	Posto videocitofonico esterno
<div><div></div></div>	Posto videocitofonico interno



IMPIANTO RIVELAZIONE FUMI

OPERE NON IN APPALTO



IMPIANTO ANTINTRUSIONE E VIDEOCITOFONIA

Comune di Pietrasanta

(Provincia di Lucca)



Sede amministrativa, via Pontenuovo 22, 55045 Pietrasanta (LU) | Tel.05842862211 | fax.0584282230

EDIFICIO PRODUTTIVO VIA PONTENUOVO A PIETRASANTA

PROGETTO DI RIQUALIFICAZIONE FUNZIONALE DEL SITO PRODUTTIVO CON APPORTAMENTO DEI LOCALI DESTINATI AD OFFICINA, MAGAZZINO E SPOGLIAIOI

Attività edilizia ai sensi della L. R. n. 65 del 2014

RUP
Direttore generale di ERSU S.p.A.
Dott. Ing. Walter Bressani Gatti
via Pontenuovo 22, 55045 Pietrasanta (LU)
Tel.0584 282.211 | fax.0584 282.230

Progetto architettonico
quid studio
arch. Andrea Leonardi
arch. Luca Leonardi
Progetto strutture ed impianti
Dott. Ing. Marco Bertozzi - Capazzano(LU)
STUDIO TECNICO AMBIENTALE
Fabio Alinari & partner - Firenze (FI)

Elaborato	Elaborazione:	Scala:
5.4.11	Maggio 2019	1:100
Oggetto:	Revisione:	Nome file:
IMPIANTI SPECIALI	1	IE-SPE.01_02_03.dwg
PIANTA PIANO AMMEZZATO	1	
	1	